

Une étude



pour

Challenge^s

Le cœur des Français 2022

Trajectoires et perspectives partagées par les Français en 2022

Septembre 2022

MEDIAOBS





Méthodologie d'enquête



Enquête réalisée **en ligne** du **4 au 11 juillet 2022**.





Échantillon de **10 020** personnes représentatif des Français âgés de 18 ans et plus.



Méthode des quotas et redressement appliqués aux variables suivantes : **sexe, âge, catégorie socioprofessionnelle, taille d'agglomération et région de l'interviewé(e)**.



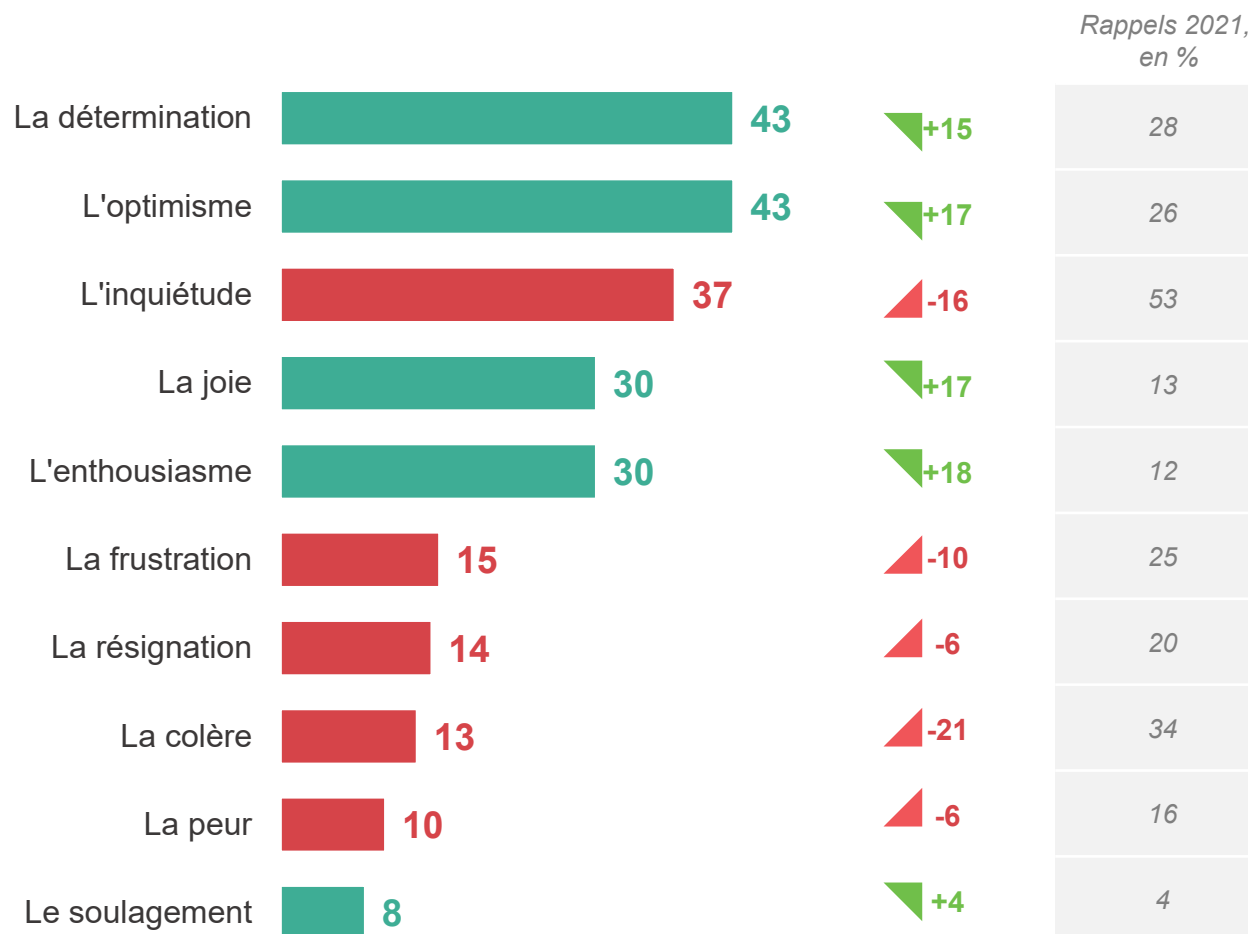
Aide à la lecture des résultats détaillés :

- Les chiffres présentés sont exprimés en pourcentage.
- Dans ce document sont analysés des comportements selon la religion déclarée des répondants et leur pratique religieuse. A ce titre, quelle que soit la religion mentionnée, les « pratiquants » sont définis comme les personnes ayant indiqué leur appartenance à une croyance religieuse et se rendant au moins de temps en temps (notamment pour les cérémonies) sur un lieu de culte ; et les « pratiquants réguliers » comme les personnes ayant indiqué leur appartenance à une croyance religieuse et se rendant au moins une fois par semaine dans un lieu de culte.
- Les évolutions   sont affichées à partir de 3 points de différence et sont calculées par rapport à :
 - La précédente vague de l'étude « Le cœur des Français », réalisée du 19 au 26 juillet 2021 auprès d'un échantillon de **10 001** personnes représentatif des Français âgés de 18 ans et plus.
 - L'étude « Le rapport des Français à la démocratie » réalisée du 21 au 29 octobre 2021 auprès d'un échantillon de **10 320** personnes représentatif des Français âgés de 18 ans et plus.

Un état d'esprit plus positif cette année que l'an passé avec une remontée de la détermination et de l'optimisme, quand bien même le sentiment d'inquiétude reste partagé par plus d'un tiers des Français

Parmi les termes suivants, lesquels correspondent le plus à votre état d'esprit ? – 3 réponses possibles

- À tous, en % -



29% des Français estiment que leur niveau de vie va s'améliorer, un sentiment plus partagé par les moins de 35 ans

Et pensez-vous que d'ici quelques années votre niveau de vie va s'améliorer, se dégrader ou ni s'améliorer ni se dégrader ?

- À tous, en % -

Va s'améliorer

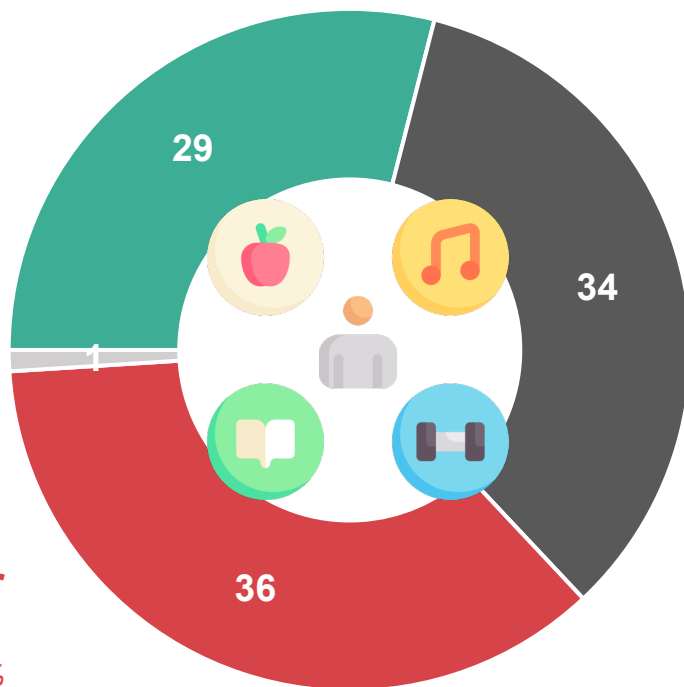
▼ + 3 pts

Rappel 2021 : 26%

Ne se prononce pas

Va se dégrader

Rappel 2021 : 34%

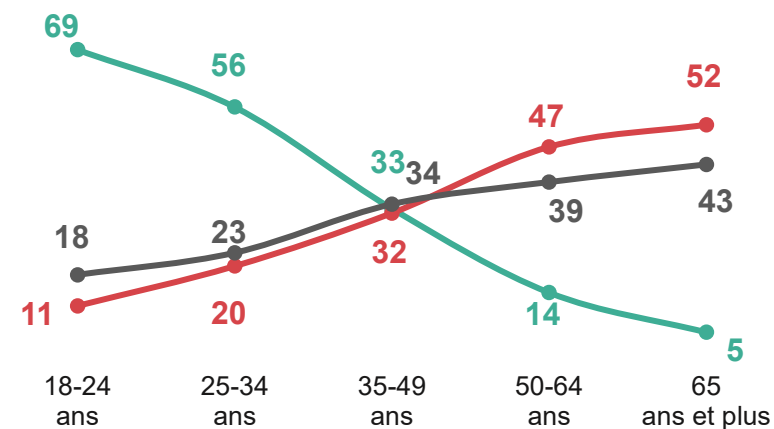


Ne va ni s'améliorer, ni se dégrader

▲ - 6 pts

Rappel 2021 : 40%

Détails selon l'âge, en %



Si les Français se montrent toujours partagés concernant le traitement dont ils jouissent de la part du reste de la société, le sentiment d'être bien considéré augmente cette année

Vous sentez-vous bien ou mal considéré(e) par la société française ?

- À tous, en % -

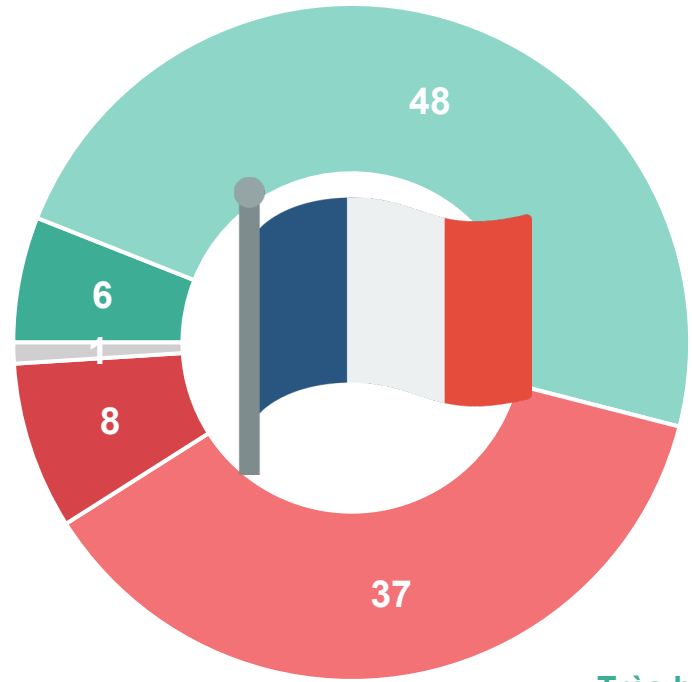
Bien considéré(e): 54%

▼ + 4 pts

Ne se prononce pas

Mal considéré(e): 45%

▲ - 5 pts

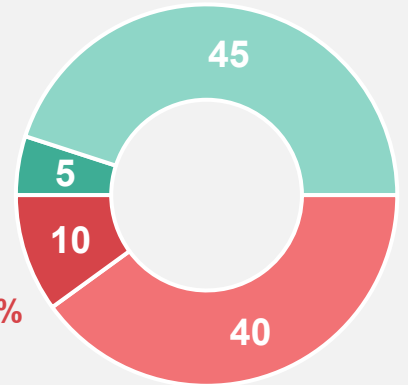


- Très bien considéré(e)
- Plutôt bien considéré(e)
- Plutôt mal considéré(e)
- Très mal considéré(e)
- Ne se prononce pas

Rappels 2021, en %

Bien considéré(e): 50%


Mal considéré(e): 50%



Les questions économiques inquiètent plus nettement cette année : le pouvoir d'achat constitue le deuxième sujet d'inquiétude. En parallèle, la pandémie de Covid inquiète beaucoup moins, ainsi que le chômage

Pour chacun des sujets suivants, diriez-vous qu'il vous inquiète ou pas... ?

- À tous, en % de réponses « **Vous inquiète** » -

	Classement 2022	En %	Classement 2021	En %	
	1	Le dérèglement climatique	86	Le dérèglement climatique	84
	2	Votre pouvoir d'achat ▼ + 14 pts	85	L'avenir de vos enfants*	84
	3	L'avenir des jeunes**	85	Le terrorisme	83
4	L'avenir de vos enfants*	84	La délinquance	82	
5	La délinquance	83	Les inégalités	81	
6	Le niveau des impôts et des taxes ▼ + 7 pts	82	La pandémie de Covid-19	76	
7	Le terrorisme	81	Le niveau des impôts et des taxes	75	
8	Les inégalités	81	Le chômage	73	
9	La démocratie en France**	69	Votre pouvoir d'achat	71	
10	La paix en France**	69	La place de l'Islam	64	
11	Le chômage ▲ - 9 pts	64	Les fakes news ou fausses informations	64	
12	La mondialisation	64	La mondialisation	64	
13	L'immigration	62	L'immigration	63	
14	La place de l'Islam ▲ - 3 pts	61			
15	Les fakes news ou fausses informations ▲ - 7 pts	57			
16	La pandémie de Covid-19 ▲ - 20 pts	56			

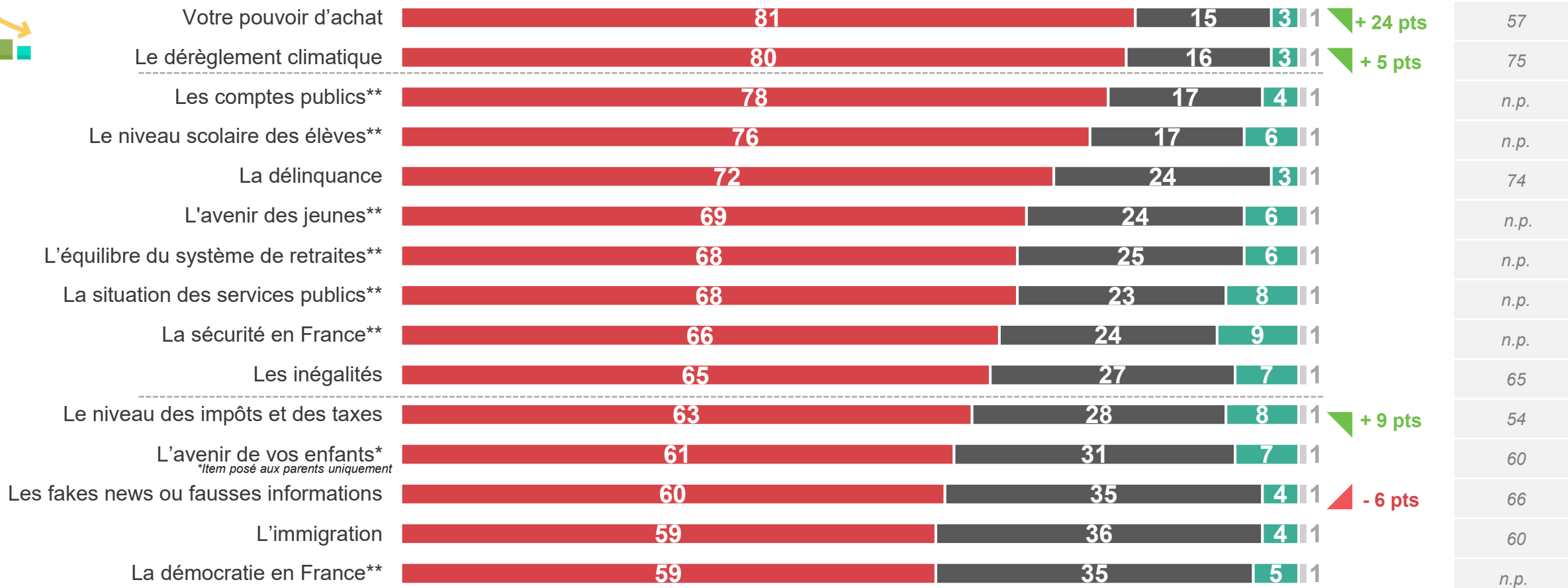
(1/2) - Les Français se montrent dans l'ensemble pessimistes à l'égard de l'évolution de la situation : 8 Français sur 10 jugent que la situation s'est dégradée concernant leur pouvoir d'achat et le dérèglement climatique

Et pour chacun des sujets suivants, diriez-vous que la situation en France s'est améliorée, dégradée ou ni améliorée ni dégradée au cours des dernières années ?

- À tous, en % -



Rappels 2021
« S'est dégradée », en %



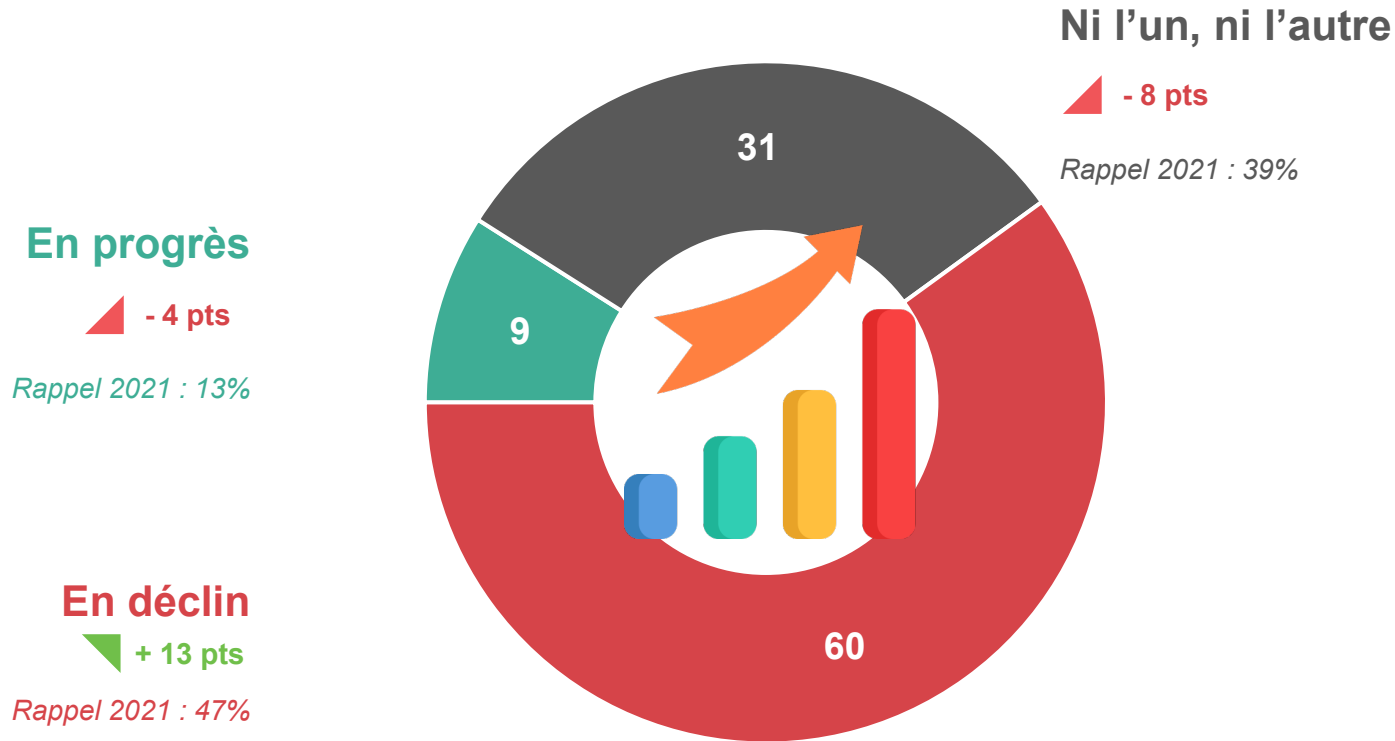
**Nouvel item 2022

■ La situation s'est dégradée ■ La situation ne s'est ni améliorée ni dégradée ■ La situation s'est améliorée ■ Ne se prononce pas

6 Français sur 10 estiment que la France est en déclin, une vision décliniste qui progresse plus chez les catégories populaires et les classes moyennes

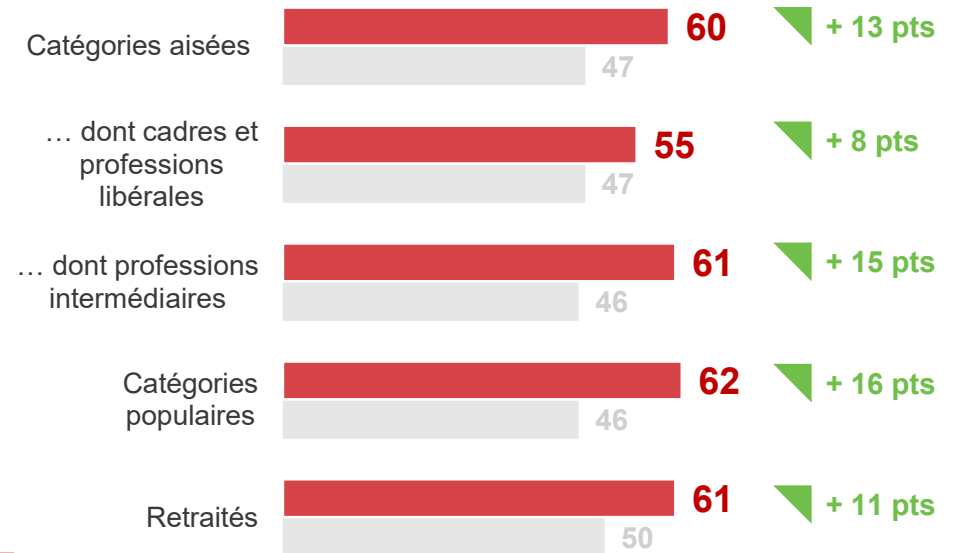
Selon vous, la France est-elle en progrès, en déclin ou ni l'un ni l'autre ?

- À tous, en % -



En déclin

Détails selon la catégorie socioprofessionnelle, en %



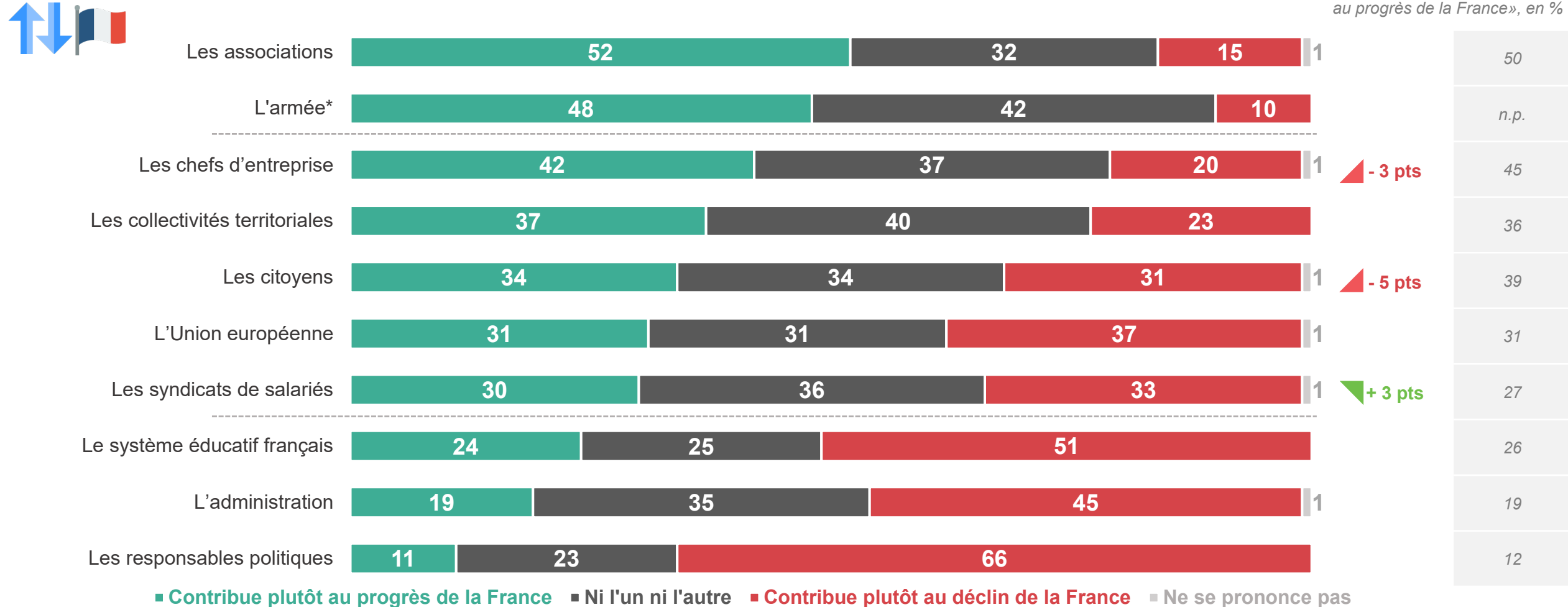
■ 2022
■ 2021

Près de la moitié des Français considèrent que les associations et l'armée contribuent au progrès de la France tandis que les responsables politiques sont désignés comme participant au déclin de la France pour deux tiers des répondants

Chacun des acteurs suivants contribue-t-il plutôt au progrès de la France, plutôt au déclin de la France ou ni l'un ni l'autre ?

- À tous, en % -

Rappels 2021 « Contribue plutôt au progrès de la France », en %

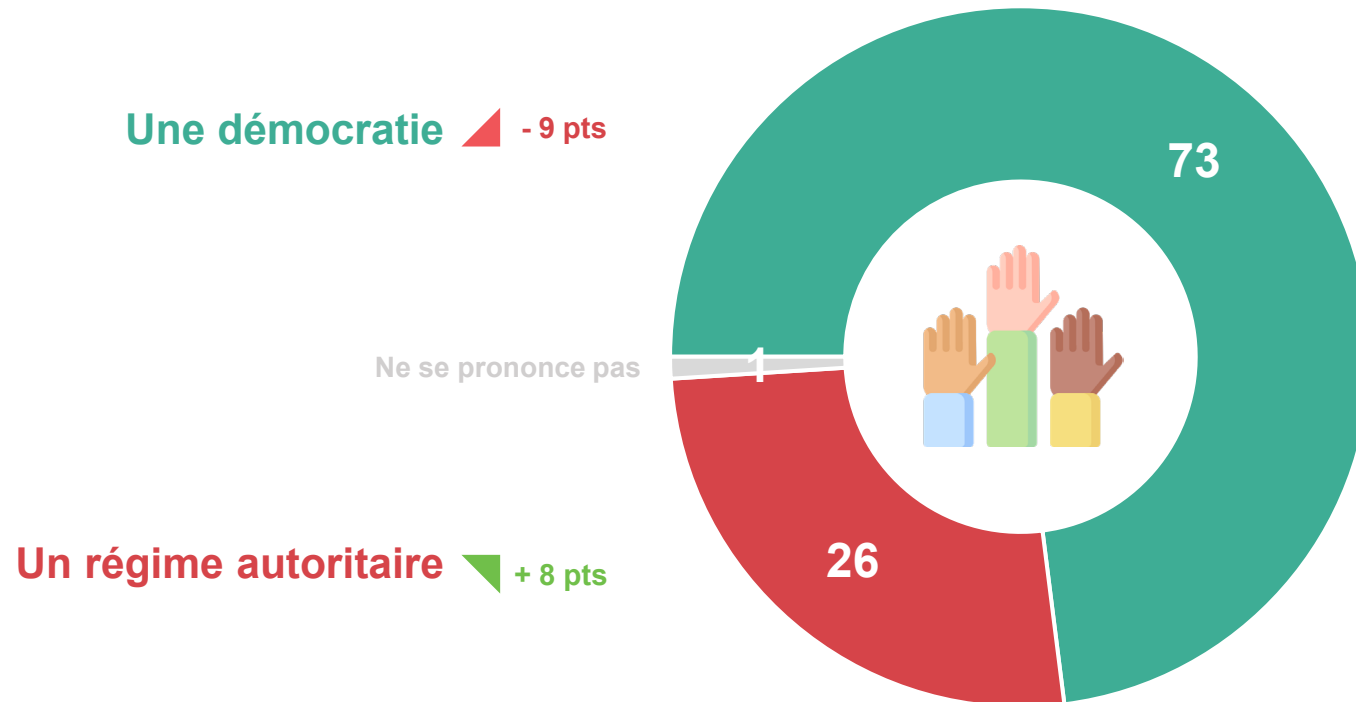


■ Contribue plutôt au progrès de la France ■ Ni l'un ni l'autre ■ Contribue plutôt au déclin de la France ■ Ne se prononce pas

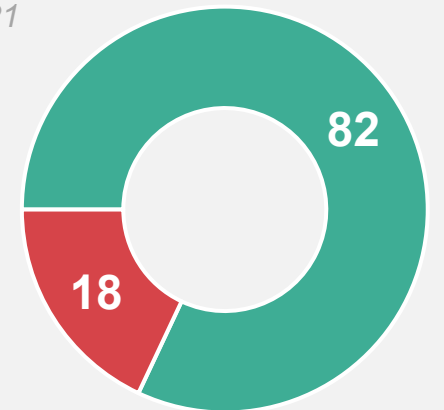
Un quart des Français jugent que la France est un régime autoritaire, une augmentation de 6 points depuis la dernière vague, réalisée avant les élections présidentielles et législatives

Selon vous, la France est-elle une démocratie ou un régime autoritaire ?

- À tous, en % -



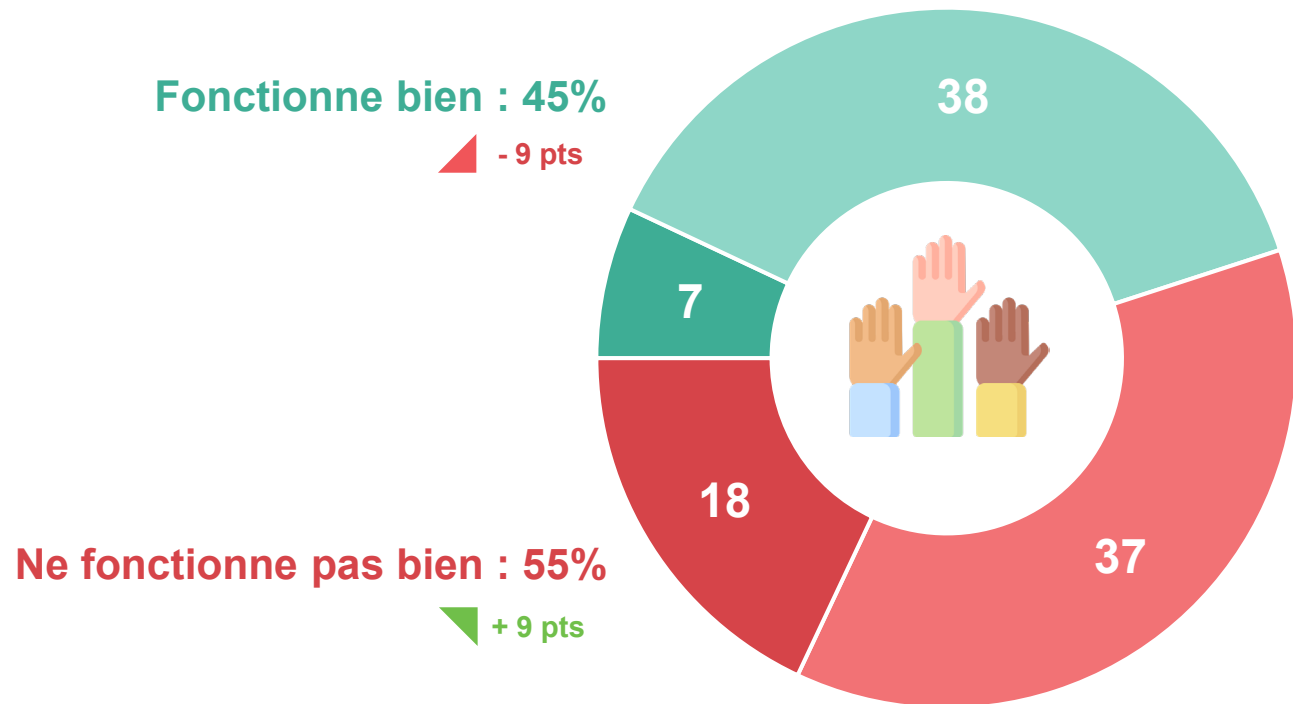
Rappels « Le rapport des Français à la démocratie » 2021



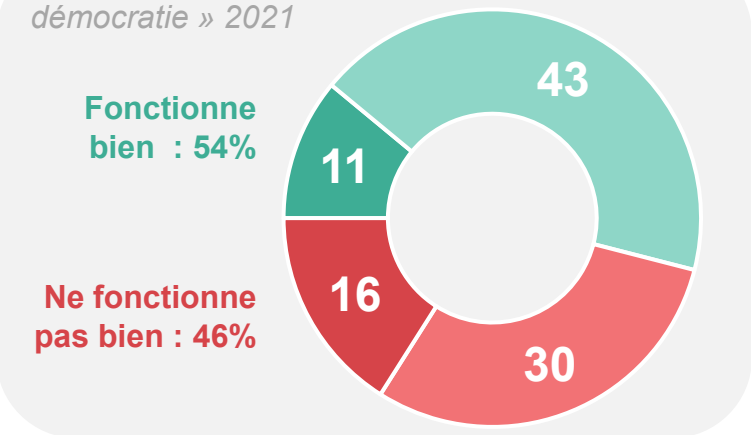
Une majorité des Français estime désormais que la démocratie ne fonctionne pas bien en France, une opinion en hausse par rapport à la précédente enquête

Diriez-vous qu'en France la démocratie fonctionne très bien, assez bien, pas très bien ou pas bien du tout ?

- À tous, en % -



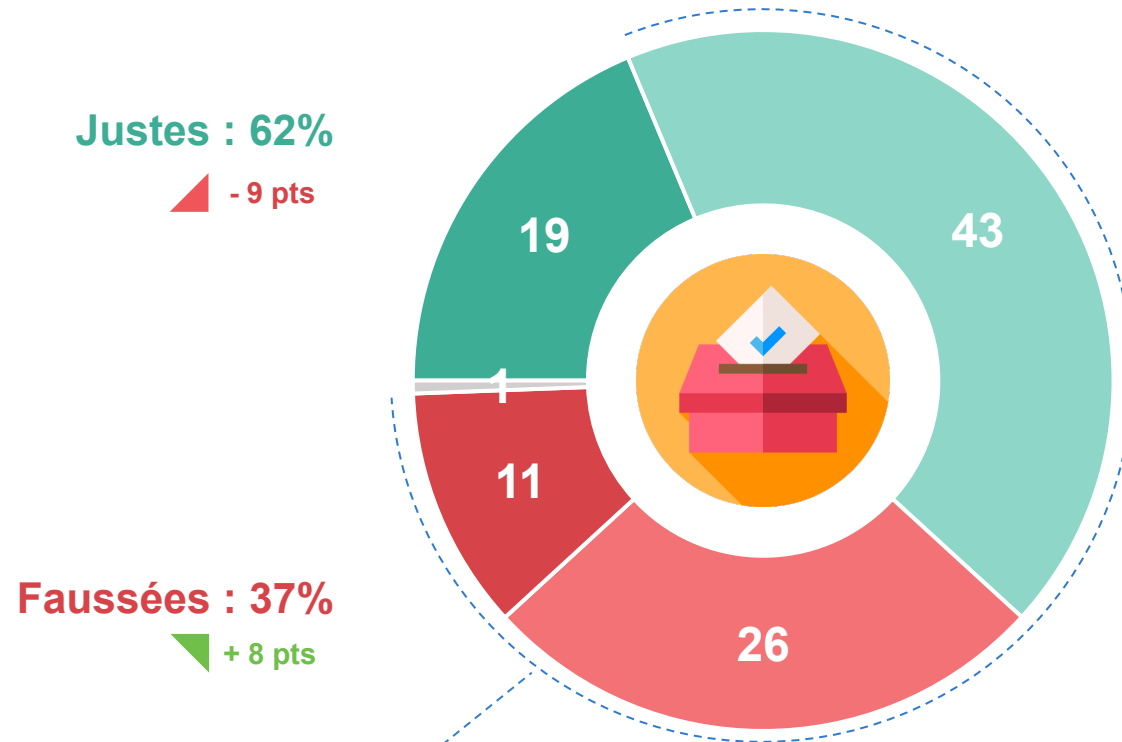
Rappels « Le rapport des Français à la démocratie » 2021



8 Français sur 10 considèrent que les élections en France ne sont pas toujours justes et 11% estiment qu'elles sont toujours ou presque faussées – une perception en hausse depuis 2021

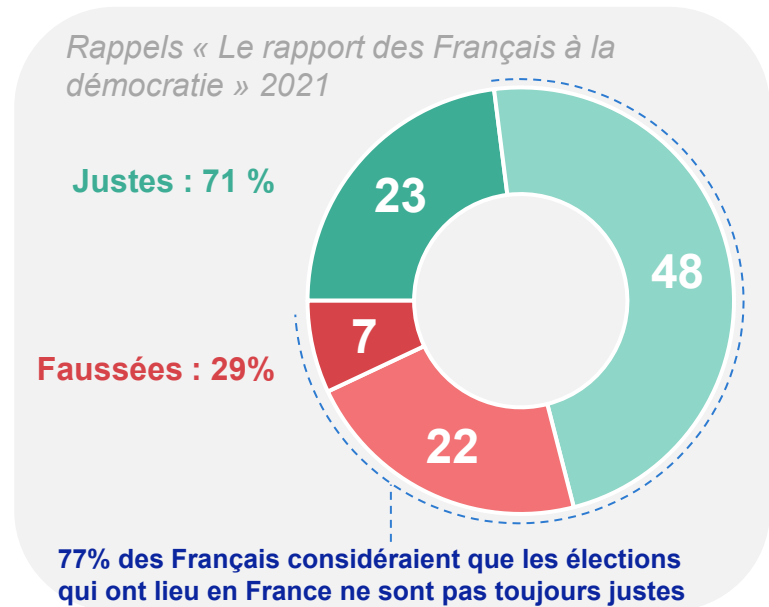
Selon vous, les élections qui ont lieu en France sont-elles justes ou faussées ?

- À tous, en % -



81% des Français considèrent que les élections qui ont lieu en France ne sont pas toujours justes

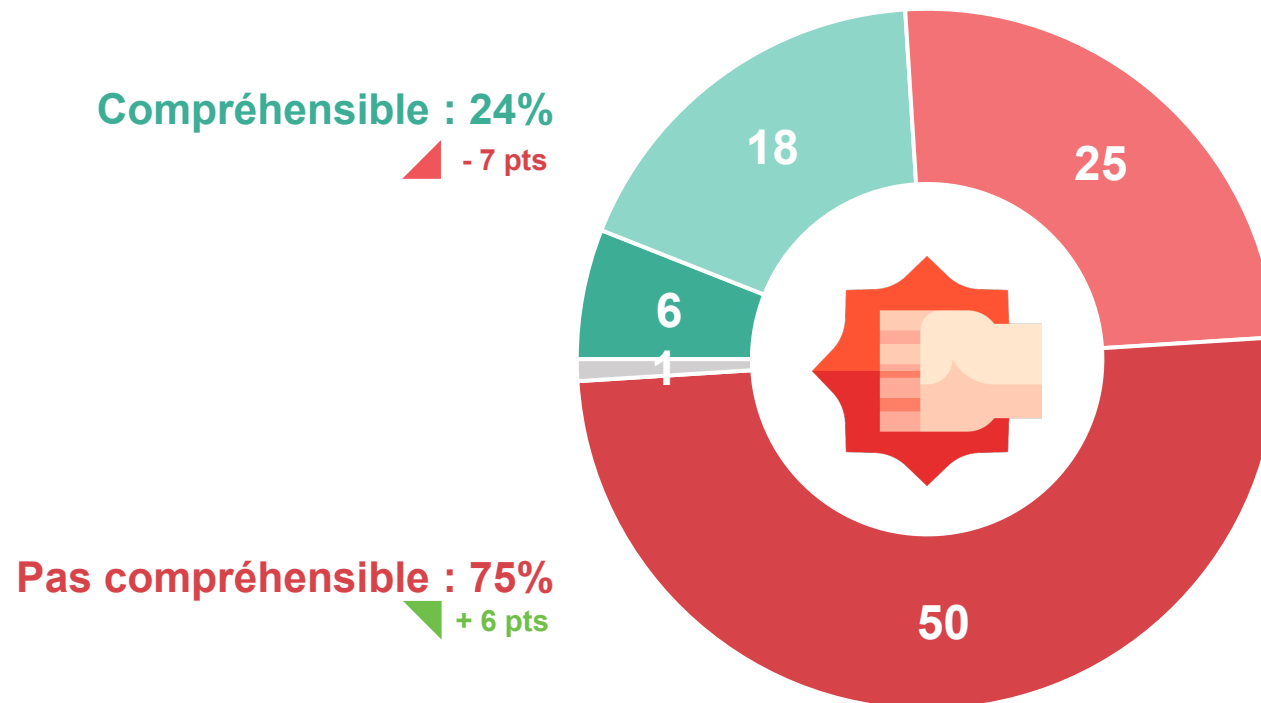
- Toujours justes
- La plupart du temps justes
- La plupart du temps faussées
- Toujours ou presque faussées
- Ne se prononce pas



Si les Français se disent plus aptes à participer à un mouvement de protestation lors de cette vague, l'usage d'actes violents pour se faire entendre est jugé moins compréhensible. Un quart d'entre eux partage néanmoins cette opinion

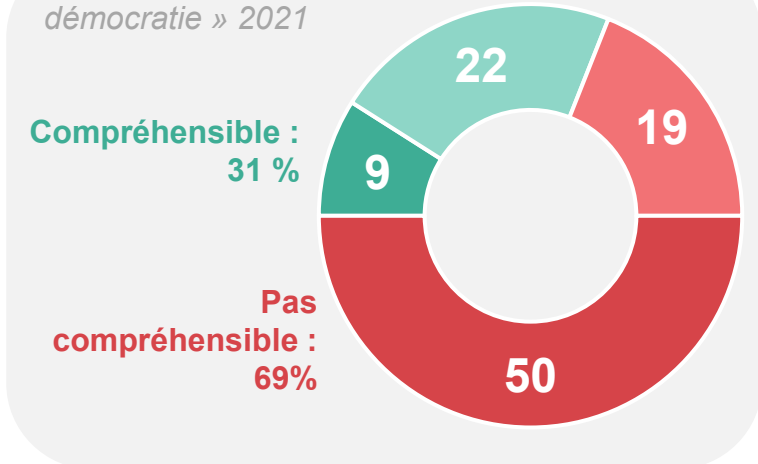
Pour manifester leur opposition à des décisions prises par le gouvernement et les élus, certains ont recours à des actes violents. Selon, vous est-ce un moyen compréhensible ou non de se faire entendre ?

- À tous, en % -



- Tout à fait compréhensible
- Plutôt compréhensible
- Plutôt pas compréhensible
- Pas compréhensible du tout
- Ne se prononce pas

Rappels « Le rapport des Français à la démocratie » 2021

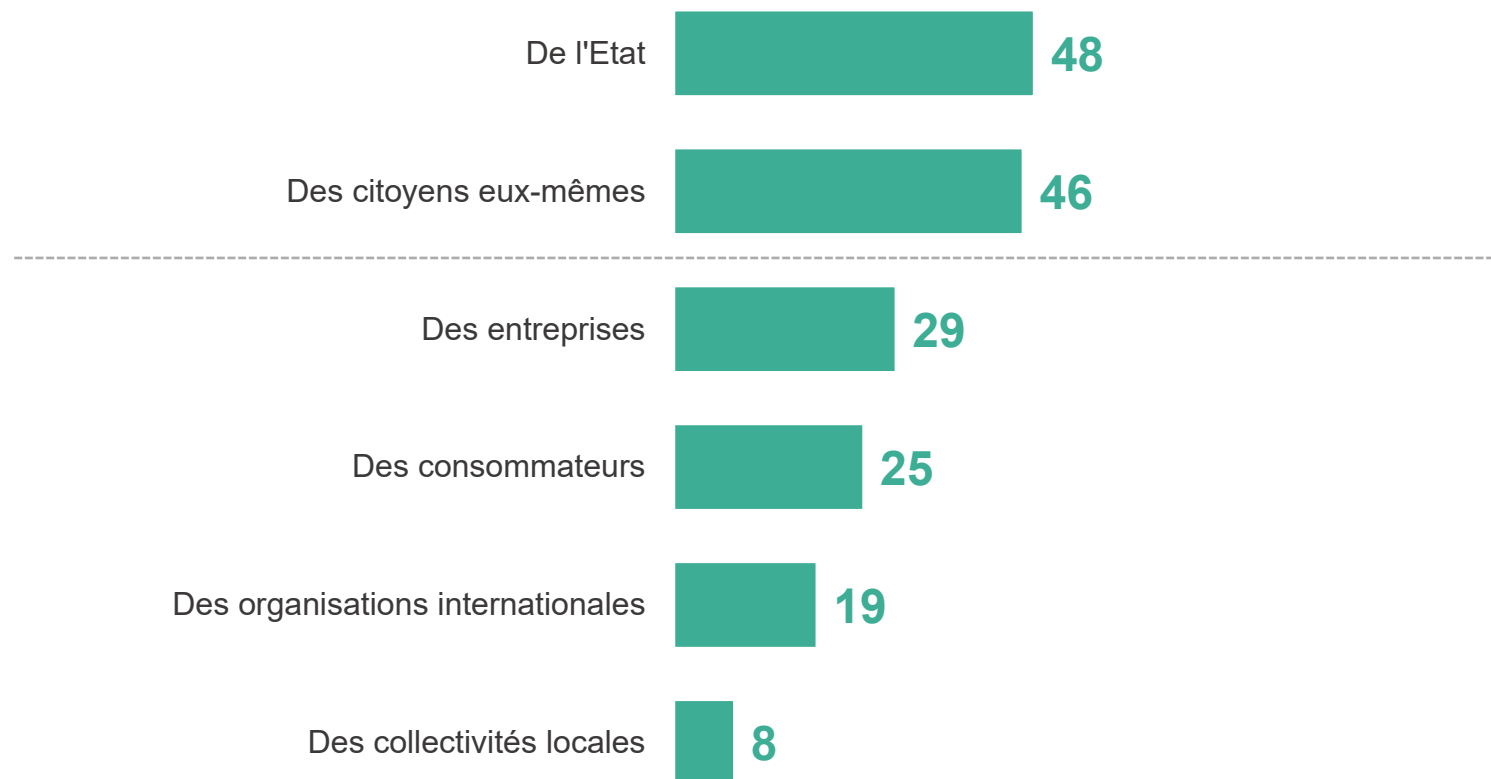


L'écologie est identifiée tout autant comme relevant de la responsabilité de l'Etat que des citoyens eux-mêmes

Selon vous l'écologie relève en priorité de la responsabilité... ? - Deux réponses possibles

Nouvelle question 2022

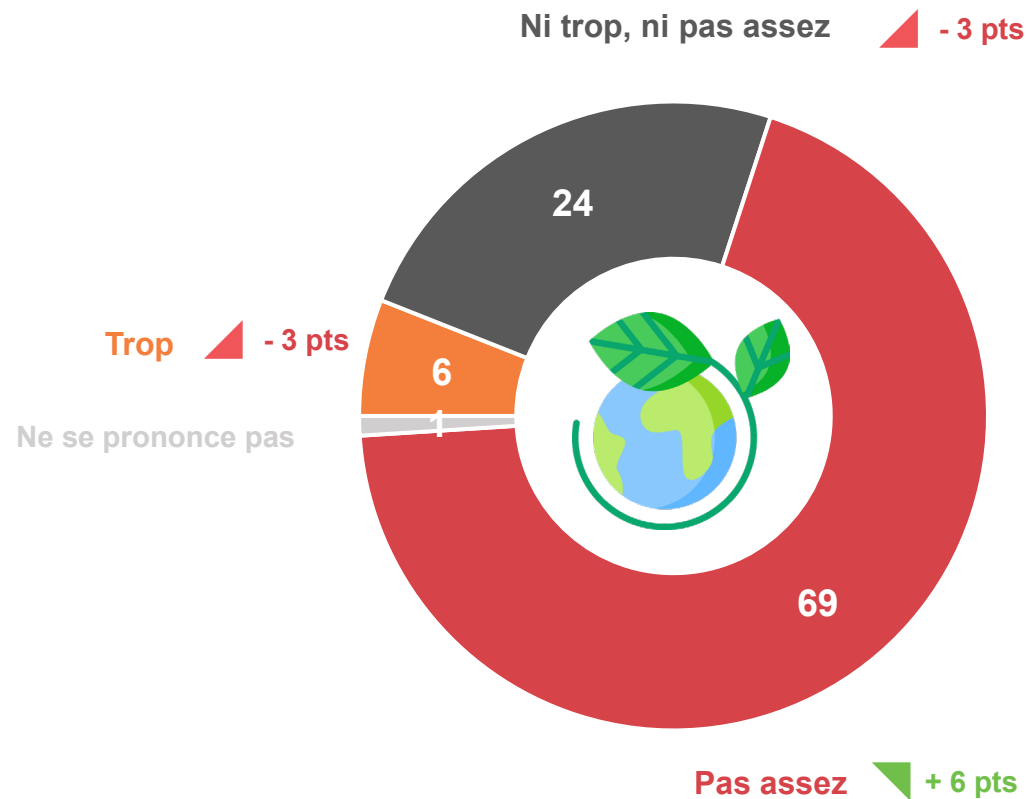
- À tous, en % -



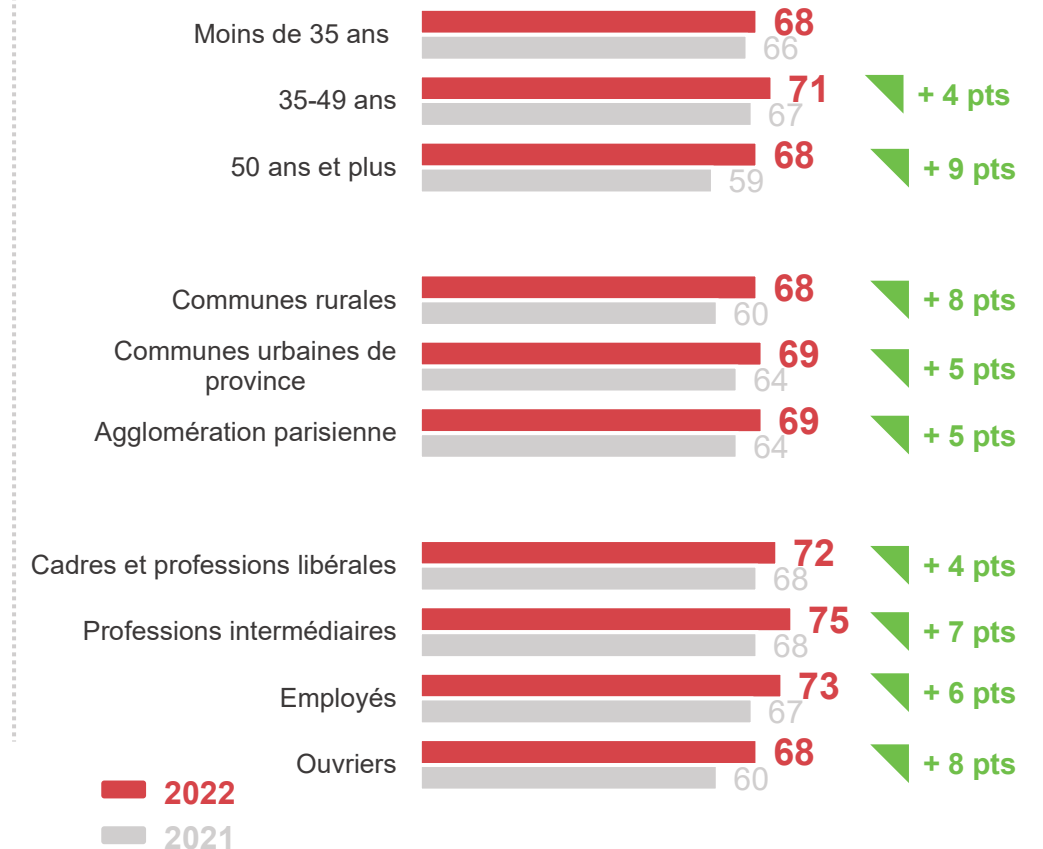
Pour plus des deux tiers des Français, les pouvoirs publics n'agissent pas assez en faveur de l'environnement, un avis de plus en plus présent et homogène parmi toutes les catégories de population

Selon vous, les pouvoirs publics agissent-ils trop, pas assez ou ni trop ni pas assez en faveur de l'environnement ?

- À tous, en % -



% Les pouvoirs publics n'agissent pas assez en faveur de l'environnement



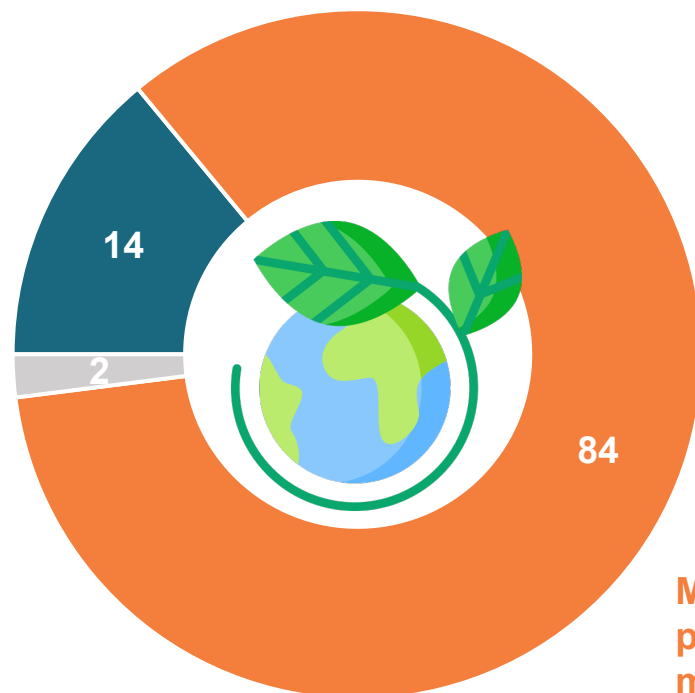
84% des Français considèrent que même si de nombreuses personnes dans le monde ne font pas vraiment d'efforts en faveur de l'environnement, il faut quand même en faire, une proportion stable depuis la dernière vague

Quelle opinion se rapproche le plus de la vôtre ?

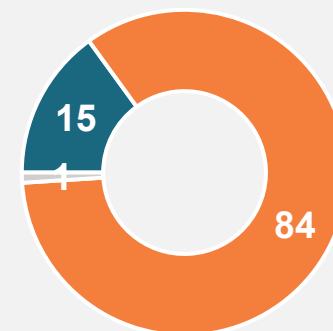
- À tous, en % -

Vu que de nombreuses personnes dans le reste du monde ne font pas vraiment d'efforts en faveur de l'environnement, cela ne sert à rien d'en faire

Ne se prononce pas



Rappels 2021



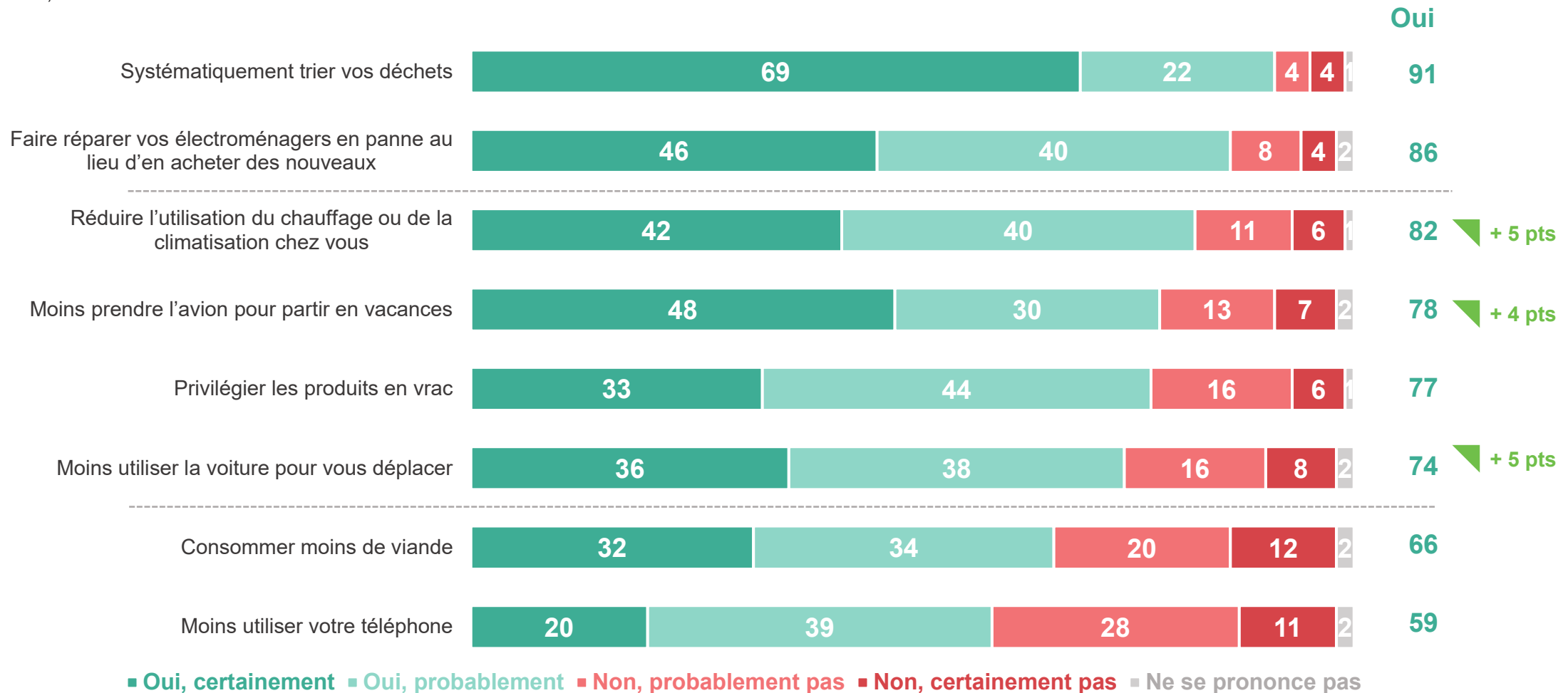
Même si de nombreuses personnes dans le reste du monde ne font pas vraiment d'efforts en faveur de l'environnement, il faut quand même en faire

Le tri des déchets et la réparation des appareils en panne sont les solutions pour préserver l'environnement les plus envisagées. La réduction de la climatisation ou du chauffage est envisagée par 82%, soit 5 points de plus que l'an passé

Vous-même, pour préserver l'environnement, seriez-vous prêt(e) à... ?

- À tous, en % -

Rappels 2021
« Oui », en %



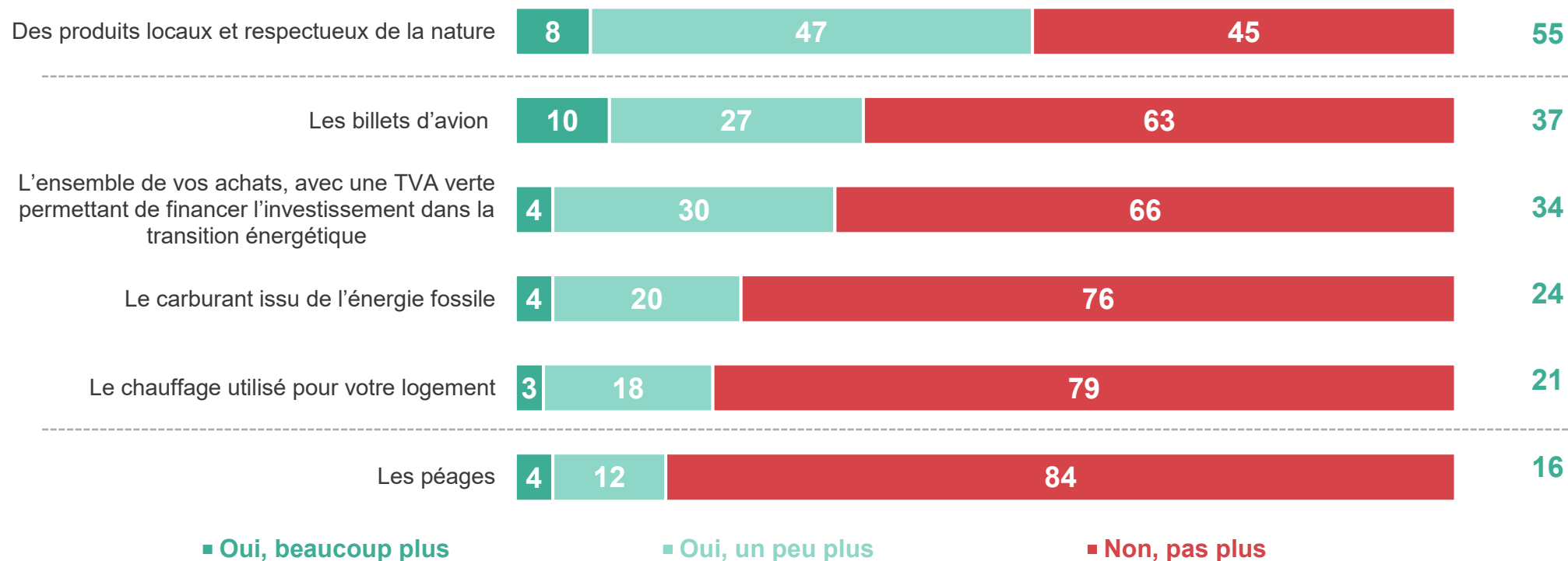
Dans un contexte d'inquiétude vis-à-vis du pouvoir d'achat, pour préserver l'environnement, les Français se disent prêts à payer plus cher pour des produits locaux mais les autres dépenses divisent davantage

Vous-même, pour préserver l'environnement, seriez-vous prêt(e) à payer plus cher pour ... ?

 Nouvelle question 2022

- À tous ceux qui se déclarent concernés par chacun des aspects, en % -

➔ **63% seraient prêts à payer plus cher pour au moins un item**
69% chez les catégories aisées
21% ne seraient prêts à payer plus cher pour aucun item **Oui**



Contacts

Merci de noter que toute diffusion de ces résultats doit être accompagnée des éléments techniques suivants : le **nom de l'institut**, le **nom du commanditaire** de l'étude, la **méthode d'enquête**, les **dates de réalisation** et la **taille de l'échantillon**.

Suivez l'actualité de Harris Interactive sur :



www.harris-interactive.com



[Facebook](https://www.facebook.com/harrisinteractive)



[Twitter](https://twitter.com/harrisinteractive)



[LinkedIn](https://www.linkedin.com/company/harrisinteractive)

Contact Harris Interactive en France :

- Jean-Daniel Lévy – Directeur délégué – Stratégies politiques et d'opinion – 01 44 87 60 66 – jdlevy@harrisinteractive.fr
- Pierre-Hadrien Bartoli – Directeur des études politiques – 01 44 87 61 05 – phbartoli@harrisinteractive.fr

MERCI